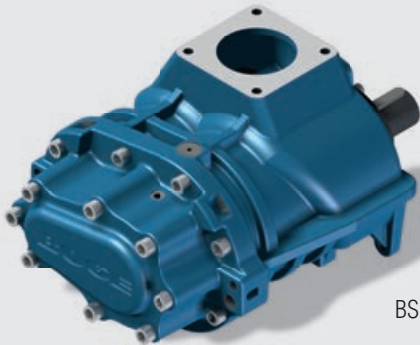
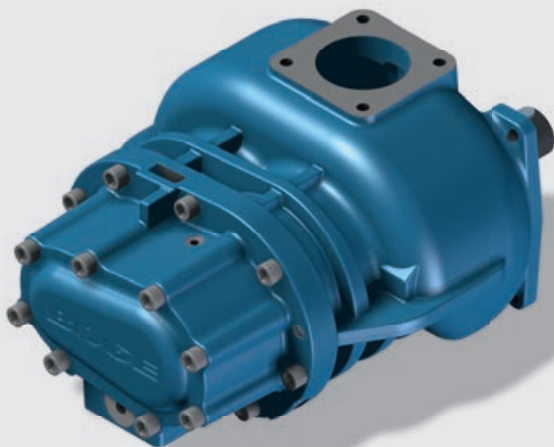


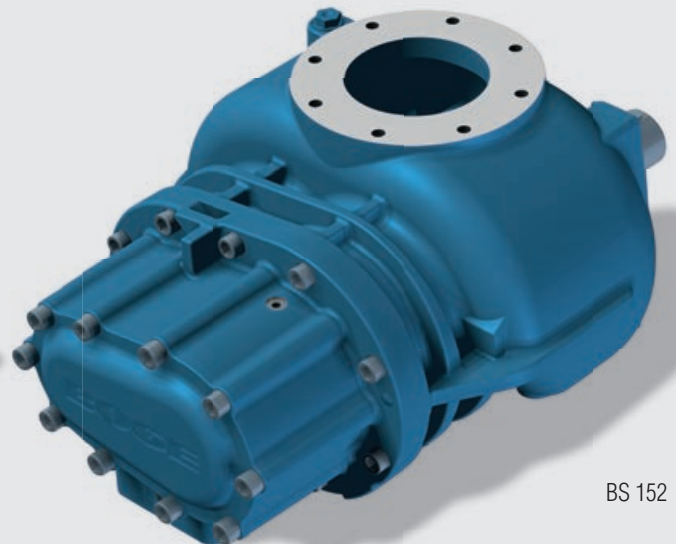
Najwyższy poziom efektywności: BOGE effilence.



BS 62



BS 102



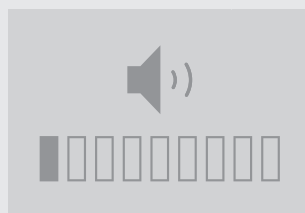
BS 152

efficiency
+ silence =



EFEKTYWNOŚĆ

Zaprojektowany przez nas profil śrubowy wirników 5:6 czyni z serii BOGE effilence najefektywniejszy stopień sprężania, jaki został dotąd skonstruowany przez firmę BOGE. Bardzo cicha praca wirników bloku śrubowego optymalnie dobrane zakresy mocy, bardzo niskie straty mocy i wysoki współczynnik sprawności są znakami firmowymi najnowocześniejszego wymiaru efektywności.



CICHA PRACA

Prędkość obrotowa zespołów sprężających serii BOGE effilence jest, w porównaniu z dotychczasowymi, znacznie niższa. Dzięki temu wytwarzane są mniejsze drgania, co z kolei przyczynia się do niezwykle cichej pracy urządzenia. Dodatkowo wewnętrzne wytłumienie stopnia sprężania gwarantuje jego cichą pracę. W ten sposób seria BOGE effilence wyznacza nowy wymiar jakości pracy.



DŁUGI OKRES EKSPLOATACJI

Stopień sprężania BOGE effilence charakteryzuje się długą żywotnością: jest on stałym elementem gwarantowanej jakości marki BOGE. Jednocześnie stopień sprężania effilence nie wymaga dużego nakładu konserwacji. Jeżeli stopień sprężania effilence spręża powietrze Państwa kompresorów, dokonali Państwo właściwego wyboru – korzystacie bowiem z zalet nowego stopnia o wyjątkowo długiej żywotności.



MADE BY BOGE

Seria BOGE effilence została w stu procentach zaprojektowana i wykonana przez firmę BOGE. Do jej produkcji zastosowano technologie z kompensacją temperatury, co pozwala uzyskać bardzo małe tolerancje wykonawcze. Dzięki serii BOGE effilence został osiągnięty ambitny cel: nowy wymiar technologiczny w procesie efektywnego i cichego wytwarzania sprężonego powietrza.



Nowy stopień sprężania najwyższej jakości marki BOGE: BOGE effilence jest najefektywniejszym stopniem sprężania, jaki dotychczas został wyprodukowany w firmie BOGE. Jego nazwa łączy dwa znaki firmowe: efektywne sprężanie (efficiency) i nieporównywalnie cichą pracę (silence). Ten w całości zaprojektowany i wykonany w firmie BOGE stopień sprężania gwarantuje. Ci innowacyjną technologię na najwyższym poziomie: warto doświadczyć tego nowego wymiaru efektywności!



BOGE effilence: zalety konstrukcyjne

BARDZO MAŁY OTWÓR WYLOTOWY

Dzięki małemu profilowi zębów wirnika pomocniczego otwór wylotowy jest niezwykle mały i zapewnia w ten sposób wysoką efektywność.

ZASYSANIE OSIOWE

Już od serii BS 102 stosowane jest zasysanie (obliczane za pomocą programu symulacyjnego), które zapewnia maksymalny objętościowy współczynnik sprawności.

PRĘDKOŚCI OBWODOWE

Prędkość obrotowa jest optymalnie dobrana i w porównaniu z dotychczasowymi stopniami znacznie niższa. Dzięki temu zmniejsza się straty mocy. Stopnie są nie tylko cichsze, lecz również odporniejsze na zużycie, ponieważ żywotność zależy zarówno od wymiarów, jak i od wykonanej liczby obrotów.

BARDZO MAŁE TOLERANCJE WYKONAWCZE

Ze względu na małe tolerancje stopień wyróżnia się długim okresem eksploatacji, efektywnością i cichą pracą. Straty efektywności spowodowane szczelinami i otworem wylotowym są minimalne, nie występuje zwiększona głośność pracy na skutek luzu, zwłaszcza na biegu jałowym.

WTRYSK OLEJU

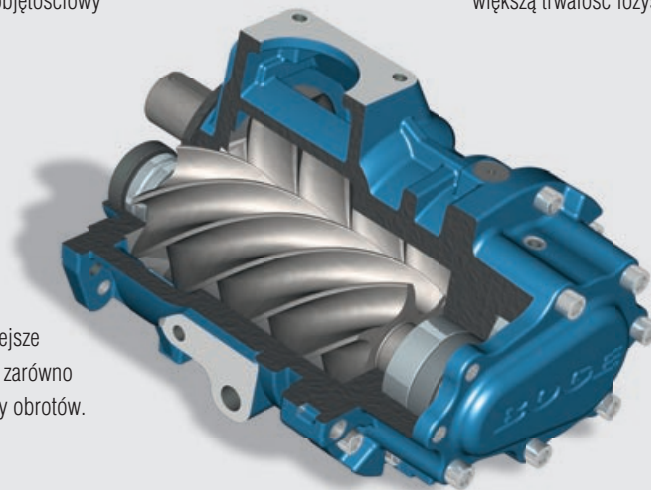
Wtrysk oleju został dobrany pod kątem optymalnego działania chłodzącego i minimalnych strat mocy na mieszanie smaru.

OPTYMALNIE DOSTOSOWANY KSZTAŁT KRÓĆCA WYLOTOWEGO

Kształt króćca wylotowego jest optymalnie dopasowany do ciśnień. Dzięki temu nie dochodzi do nadmiernego sprężania i przepływu wstecznego, z którymi wiąże się wiele niekorzystnych strat.

DUŻE ŁOŻYSKA

Wybrano możliwie jak największe łożyska o wysokiej jakości. Uzyskuje się dzięki temu prawie dwukrotnie większą trwałość łożysk niż dotąd*



PROFIL 5:6

Opracowany przez firmę BOGE profil śrubowy wirników 5:6 (5 zębów na wirniku głównym, 6 zębów na wirniku pomocniczym) zapewnia mniejszą różnicę ciśnień pomiędzy komorami i tym samym mniejsze straty przepływu objętościowego. Nowoczesna geometria profilu o niewielkich nieszczelnościach pomiędzy wirnikami zapewnia możliwość zastosowania bardzo małego otworu wylotowego i tym samym uzyskanie dużego, objętościowego współczynnika sprawności.

STOSUNEK DŁUGOŚCI DO ŚREDNICY WIRNIKA

Stosunek ten jest optymalnie dobrany, aby osiągnąć możliwie jak najlepsze sprężanie wewnętrzne w połączeniu z najmniejszym ugięciem.

Seria BOGE effilence

Do serii nowego stopnia sprężania BOGE effilence zaliczają się również stosowane od kilku lat w serii C zespoły sprężające BS 22 i BS 32.

*Firma BOGE zaleca w ramach proaktywnej koncepcji konserwacji kontrolę stanu łożysk za pomocą diagnostyki drganiowej po 35 000 rbh.