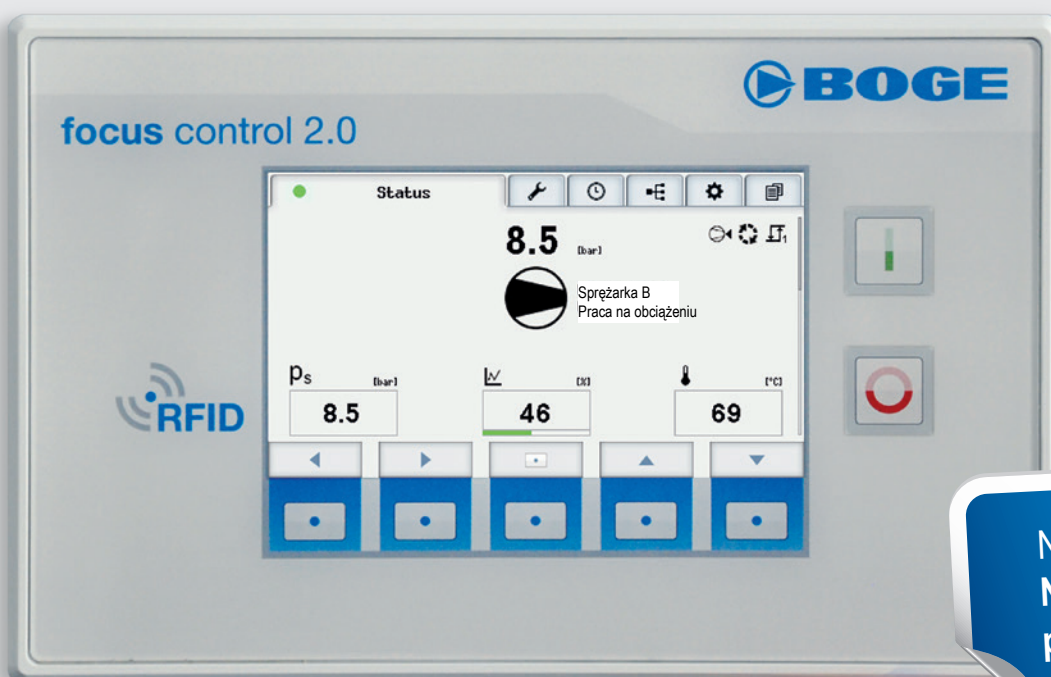


# Wszystko pod kontrolą: System sterowania focus control 2.0

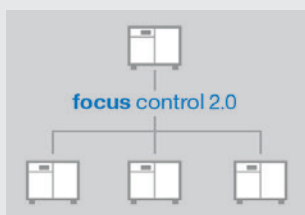


Nowy sterownik BOGE:  
Nowoczesny, intuicyjny,  
prosty w użytkowaniu!



## NIEZWYKLE WYGODNY

Kolorowy wyświetlacz ciekłokrystaliczny LCD z podświetleniem wyznacza nowe trendy: optymalny odczyt za pomocą przestronnego ekranu o przekątnej 5" i wyraźnie lepszej rozdzielczości. Dzięki przyciskom pojemnościowym, panel wyświetlacza pełni funkcję ekranu dotykowego. Obsługę ułatwia czytelna grafika z symbolami maszyny.



## NIEZWYKLE UNIWERSALNY

Sterownik **focus** control 2.0 może kontrolować pracę do 4 sprężarek, w tym także z przetwornicą częstotliwości. Możliwość przełączania między dwoma głównymi wyświetlaczami: systemu - do monitorowania wszystkich połączonych sprężarek (zmiana obciążenia podstawowego) oraz sprężarki - do wglądu w pracę konkretnego urządzenia.



## NIEZWYKLE NOWOCZESNY

**Focus** control 2.0 może odbierać sygnały RFID. Autoryzowany technik serwisu może z łatwością i bezdotykowo zalogować się na sterowniku za pomocą chipa RFID. Ponadto interfejs RFID umożliwia identyfikację pakietu serwisowego cairpac 3000 jako oryginalnych części zamiennych, za pomocą wbudowanego chipa. Możliwy także dostęp poprzez interfejs do dokumentacji konserwacji programu gwarancyjnego bestcair.



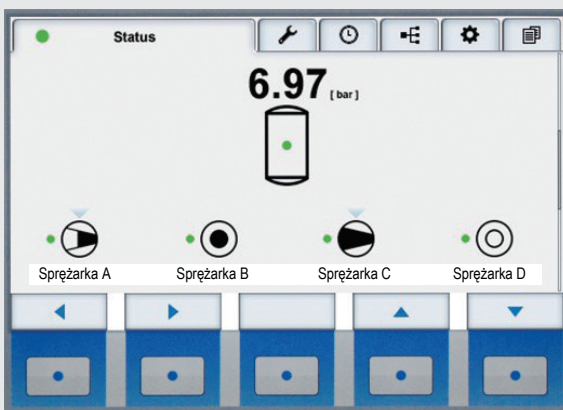
## PROSTY W AKTUALIZACJI

Wszelkie aktualizacje można przeprowadzać bezpośrednio na sterowniku, po podłączeniu nośnika USB. Notebook nie jest już niezbędny. Aktualizacja za pomocą szeregowego interfejsu i notebooka nadal jest możliwa.

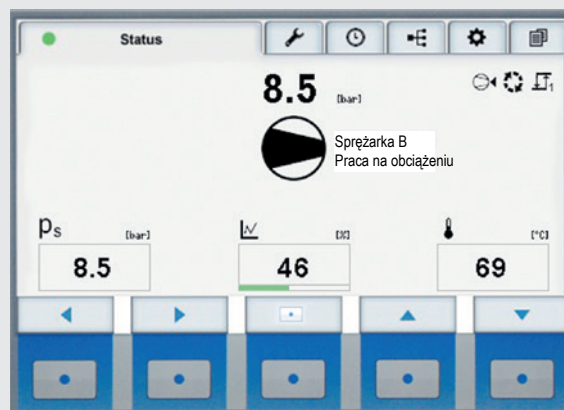


**Odkryj sterownik BOGE najnowszej generacji:** Dzięki focus control 2.0 masz wszystko pod kontrolą. Monitoring pracy do 4 sprężarek, w tym także z przetwornicą częstotliwości. Odtąd wszystko staje się łatwiejsze: autoryzacja chipem RFID umożliwia komfortową obsługę z dostępem do licznych funkcji. Taki może być nowoczesny sterownik sprężarki!

## Wyświetlacz focus control 2.0



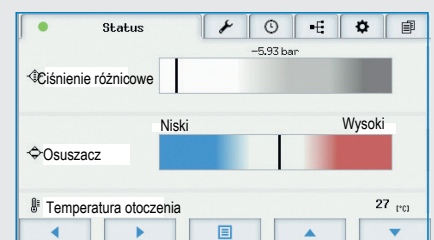
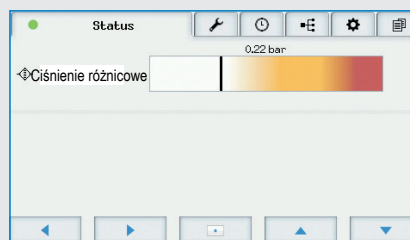
Główny wyświetlacz 1 (systemowy):  
Monitoring wszystkich połączonych sprężarek.



Główny wyświetlacz 2 (sprężarki):  
Wgląd w pracę konkretnego urządzenia.

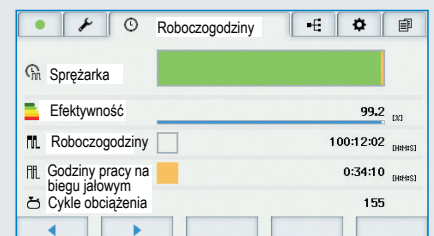
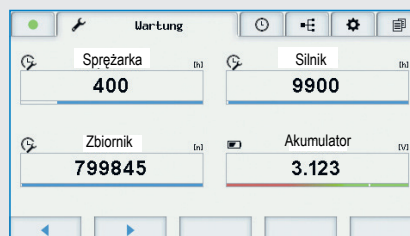
### Wartości do odczytu na wyświetlaczu:

- Wskaźnik statusu
- Ciśnienie sieciowe
- Ciśnienie systemu
- Obciążenie sprężarki z falownikiem
- Praca z obciążeniem i na biegu jałowym
- Temperatura na tłoczeniu



### Kolejne wartości osiągalne za jednym "kliknięciem":

- Wskaźnik „Najbliższa konserwacja” (licznik roboczogodzin)
- Wskaźnik ciśnienia różnicowego separatora oleju jako wskaźnik konserwacji
- Wskaźnik osuszacza lub falownika itd.



### Inne ciekawe funkcje sterownika focus control 2.0:

- 4 cyfrowe konfigurowalne wejścia błędów do łatwego połączenia z urządzeniami współpracującymi. Dostosuj sterownik do swoich potrzeb!
- Kontrola temperatury uzwojenia silnika i automatyczne smarowanie łożysk w silniku (opcja): Sprawdź stan swojego silnika w dowolnym czasie!
- Podłączenie zewn. czujnika ciśnienia do pomiaru ciśnienia systemowego w zbiorniku sprężonego powietrza!