

BOGE AIR. THE AIR TO WORK.



BOGE seria S-4

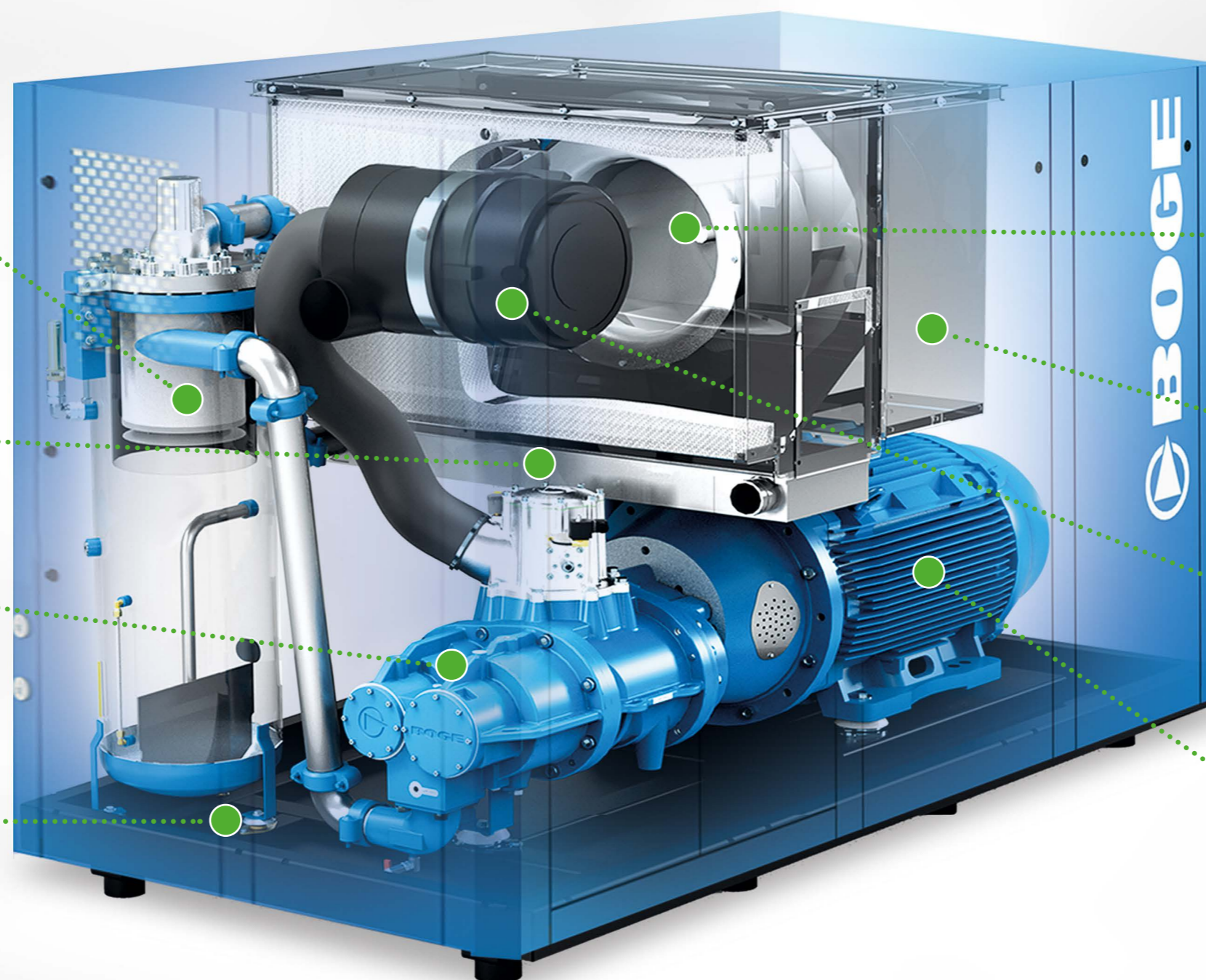
Designed to take the lead



Family-made 
since 1907

Innowacyjna w każdym detalu. Dostępna od 55 do 160 kW.

Zaprojektowana jako siła napędowa postępu w przemyśle: dzięki serii S-4 BOGE dokonało znaczącego przełomu pod względem zużycia energii oraz emisji hałasu i łatwości konserwacji. Czy 55 lub 160 kW wszystkie modele serii S-4 są wyposażone w najwyższej klasy stopień sprężarki (IntegrateDrive) zapewniający najwyższą wydajność i prawie bezobsługową pracę.



Innowacyjna technologia oddzielania

Zaprojektowana w celu optymalnego oddzielenia oleju, niskiej zawartości resztkowej oleju i długiej żywotności aż do 9000 roboczogodzin jak i wygodnej i bezpiecznej wymiany wkładów.

Zasada łatwego dostępu

Chłodnice olejowa i powietrza są dostępne przez boczne drzwi. Można je bardzo łatwo wyciągnąć.

Optymalny blok śrubowy

Przy optymalnej prędkości obwodowej bloki śrubowe BOGE dostarczają najlepszą wydajność; do wyboru do napędu bezpośredniego (z opcjonalną regulacją obrotów) lub ze zintegrowaną przekładnią.

Elastyczne zawieszenie „SilentMount”

Aby wyizolować drgania i obniżyć poziom hałasu silnik napędowy, blok śrubowy sprężarki i zbiornik separatora oleju zostały elastycznie przymocowane do ramy podstawy.

DANE TECHNICZNE

boge.com

Wentylator promieniowy o niskiej prędkości

Niezwykle cichy i wolno pracujący wentylator promieniowy zapewnia wystarczające rezerwy ciśnienia także na podłączenie krótkiego odcinka kanału wylotowego.

Optymalne prowadzenie powietrza chłodzącego

Odpowiednio zwymiarowany kanał powietrza chłodzącego minimalizuje ciśnienie akustyczne wytwarzane przez napęd i blok śrubowy.

Efektywny filtr powietrza

Wszystkie modele sprężarek serii S-4 posiadają wstępne i dokładne oddzielenie powietrza zasysanego. Dzięki temu pobierane powietrze jest odpowiednio oczyszczone, co minimalizuje zużycie bloku śrubowego.

Wydajny silnik napędowy

W sprężarkach stosowane są wysokowydajne silniki IE3 lub na życzenie IE4 – opcjonalnie z automatycznym smarowaniem.

Nowy poziom wydajności

Najnowsza generacja sprężarek śrubowych BOGE wykorzystuje wszystkie standardy w zakresie cichego, wydajnego i niezawodnego wytwarzania sprężonego powietrza, szczególnie do pracy ciągłej. Dzięki solidnej technologii, minimalnym stratom ciśnienia wewnętrznego i przełomowym ulepszeniom dla maksymalnej wydajności seria S-4 opłaca się. Także wymagania konserwacyjne są niewielkie.

MADE
by
BOGE

Zoptymalizowany blok śrubowy

Stopień sprężania ze zintegrowaną, całkowicie zabudowaną przekładnią redukuje wewnętrzne straty ciśnienia oraz zużycie energii i poziom dźwięku. Ponadto wszystkie zakresy mocy i ciśnienia mogą być sterowane zmiennie.



Zasada łatwego dostępu

Wszystkie panele wyłumiające serii S-4 są zdejmowane, aby zapewnić łatwy dostęp do poszczególnych elementów urządzenia. Dostęp ogranicza się do dwóch stron, a dzięki inteligentnemu rozwiązaniu jak zasada szuflady dla chłodnic olejowej i powietrznej gwarantujemy szybki i prosty przegląd.



Długa żywotność dzięki inteligentnej budowie

Komponenty o dużych wymiarach zapewniają niewielkie wewnętrzne straty ciśnienia i maksymalną wydajność. Zintegrowana, całkowicie bezobsługowa przekładnia jest obudowana i jest smarowana obwodem olejowym agregatu. Zawór zwrotny minimalnego ciśnienia i regulator ssania zapewniają płynny, niezużywający się rozruch. Tak właśnie minimalizowane są straty ciśnienia, a sprężarka odciążana po wyłączeniu.



Ciszej dla większej elastyczności ustawienia

Każdy szczegół został zaprojektowany z myślą o maksymalnej redukcji hałasu – od wolnoobrotowych stopni sprężania i wentylatorów promieniowych aż do wyboru innowacyjnego materiału z recyklingu do izolacji akustycznej – jest przyjazny dla środowiska, niepalny i charakteryzuje się wysokim współczynnikiem adsorpcji. Wynik: najcichsze sprężarki śrubowe w swojej klasie i maksymalna elastyczność instalacji.



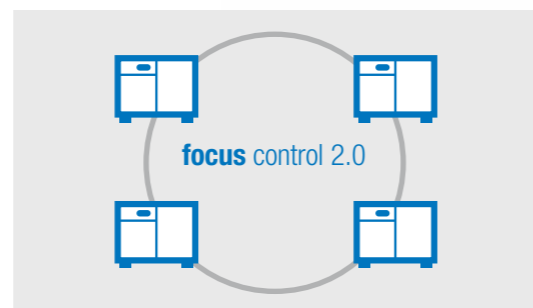
Wszystko pod kontrolą

Inteligentna koncepcja sterowania zapewnia znaczny wzrost wydajności tej serii. Modułowe sterowanie focus 2.0 umożliwia kontrolę wszystkich parametrów. Focus control 2.0 pozwala na sterowanie maksymalnie czterema sprężarkami. Jest to nowoczesne sterowanie, które powoduje, że wytwarzanie sprężonego powietrza jest bardziej wydajne i niezawodne.



Niezależne sterowanie: focus control 2.0

Focus control 2.0 steruje do czterech podłączonych sprężarek oraz kontroluje ciśnienie wstępne i końcowe. Sterowanie decyduje, czy załączyć najpierw najwydajniejszą sprężarkę, czy może też najstarsza maszyna będzie załączana jako ostatnia, tak aby serwis urządzeń można było wykonać w tym samym czasie.



Bez limitów: airtelligence provis 3

To inteligentne i nadrzędne sterowanie kontroluje pracę nieograniczonej ilości sprężarek, sieci sprężonego powietrza i komponentów dodatkowych. Algorytmy sterujące kontrolują i sterują całą stacją sprężonego powietrza w sposób przewidyujący i zależny od zapotrzebowania. Sterowanie obsługuje się intuicyjnie za pomocą dotykowego ekranu 15,6".



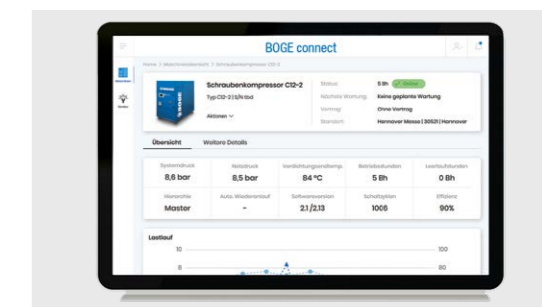
Inteligentne smarowanie

Zakładając długie czasy bezczynności, należy regularnie smarować łożyska silnika napędowego i przestrzegać zalecanych odstępów czasu. Opcjonalnie focus control 2.0 może również zrobić to za Ciebie: jeśli interwał został osiągnięty, układ sterowania automatycznie aktywuje smarownicę, która dozjuje dokładnie wydzieloną ilość smaru do łożysk. Oczywiście tylko podczas pracy silnika, zgodnie z zaleceniem producenta.



Przyszłość już dzisiaj: BOGE connect

BOGE connect to bilet do przemysłu 4.0: wszystkie dane urządzeń i szczegóły maszyn są przesyłane nieustannie na portal BOGE connect. Na każdym urządzeniu inteligentnym można uzyskać graficzny podgląd danych. Decydująca zaleta: BOGE connect samodzielnie rozpoznaje nieefektywne urządzenia i pomaga w identyfikacji potencjału optymalizacji oraz ułatwia serwis.



Zgodnie z potrzebami

Osuszacz ziębiczny z opcją oszczędzania

Minimalne straty ciśnienia i stałe punkty rosy w każdej fazie pracy – wydajny osuszacz ziębiczny BOGE oszczędza energię i zwiększa wydajność, a także dopasowuje się ciągle do warunków pracy i zużywa przy tym niewiele czynnika chłodniczego – przyjaznego dla środowiska i neutralnego dla warstwy ozonowej.



Osuszacz adsorpcyjny ze sterowaniem punktu rosy

W przypadku dużych stacji sprężonego powietrza osuszacze adsorpcyjne regenerujące na gorąco serii BOGE DAV są najlepszym rozwiązaniem. Dzięki standardowej kontroli punktu rosy wydłużona zostaje faza osuszania, a energia potrzebna do regeneracji jest znacznie zredukowana.



System odzysku ciepła

Duża część energii dostarczanej do sprężarki jest przekształcana w ciepło. BOGE Duotherm pozwala na wykorzystanie ok. 72% energii w formie ciepła np. do ogrzania wody przemysłowej lub wsparcia procesów produkcyjnych. Takie rozwiązanie się opłaca. Każdą sprężarkę można też w dowolnym momencie doposażyć w system odzysku ciepła.



Stacje kontenerowe

Brakuje Ci miejsca na rozbudowę swojej stacji sprężonego powietrza? Czy obszary produkcyjne powinny zostać przeniesione? W tych celach oferujemy rozwiązania kontenerowe, gdzie cała stacja znajduje się w kontenerze – sprężarki, uzdatnianie i sterowania. Modele z serii S-4 są tu szczególnie odpowiednie dzięki zwartej konstrukcji i dobrej dostępności do celów konserwacji.



Przez wiele dziesięcioleci BOGE było pierwszym oferentem rozwiązań dostosowanych do indywidualnych potrzeb, ponieważ oprócz wysoce wyspecjalizowanych komponentów systemu do uzdatniania sprężonego powietrza oferujemy również stacje sprężonego powietrza pod klucz, które dokładnie spełniają wymagania klientów.



Wszędzie i o każdej porze

Jako pionier branży sprężonego powietrza od samego początku polegamy nie tylko na naszej technologii. Firma BOGE jest od zawsze w kontakcie z klientami i partnerami dystrybucyjnymi, a to pozwala nam zrozumieć dobrej jakości usługę opartą na partnerstwie. Ponieważ nasz sukces zależy od satysfakcji klientów, stale ulepszamy nasze usługi, aby zapewnić sprężone powietrze o wartości dodanej.

Nasi serwisanci

Czy to uruchomienie, konserwacja, naprawa czy przegląd nasi technicy certyfikowani przez BOGE są do dyspozycji przez całą dobę - 7 dni w tygodniu. Służą także niezbędnym wsparciem technicznym.



BOGE bestcair: 5 lat gwarancji

Dzięki programowi BOGE bestcair można cieszyć się pełnymi pięcioma latami gwarancji dla wszystkich części typu A. Przystąpienie do gwarancji jest całkowicie bezpłatne, a wymienione części typu A, dostarczamy przez cały okres bezpłatnie. Wszystkie czynności konserwacyjne, połączone z wymianą części eksploatacyjnych, muszą być wykonane przez certyfikowanych techników serwisowych BOGE odpłatnie - oczywiście na oryginalnych częściach.



Pakiety serwisowe cairpac

Dopuszczenie oryginalnych części BOGE zajmuje kilka tysięcy godzin, są testowane w celu zapewnienia niezmiennie wysokiej wydajności systemu i zminimalizowania ryzyka nieplanowanej awarii maszyny. Dlatego regularna konserwacja przy użyciu oryginalnych części chroni każdą inwestycję. Pakiety serwisowe BOGE cairpac obejmują wszystkie niezbędne części eksploatacyjne, które są wymagane do konserwacji, a ich koszt jest mniejszy niż suma poszczególnych części.



Umowy serwisowe

Regularna konserwacja wydłuża żywotność systemu. W tym celu oferujemy usługi serwisowe dostosowane do potrzeb – od przeglądów systemu po kompleksowe umowy serwisowe. Zawsze chętnie doradzimy najlepsze rozwiązanie.





Best
Of
German
Engineering

W ponad 120 krajach na całym świecie klienci ufają marce BOGE. Już czwarte pokolenie tej rodzinnej firmy wkłada całe swoje doświadczenie w opracowywanie innowacyjnych rozwiązań i niezwykle wydajnych produktów dla branży sprężonego powietrza.



AERZEN

Aerzen Polska Sp. z o.o.

ul. Niepodległości 18 · 02-653 Warszawa · Tel. +48 (22) 489 55 22 · bogepolska.pl

BOGE Compressed Air Systems GmbH & Co. KG

Otto-Boge-Straße 1-7 · 33739 Bielefeld · Tel. +49 5206 601-0 · Fax +49 5206 601-200 · info@boge.com · boge.com



ISO 9001 = ISO 14001